

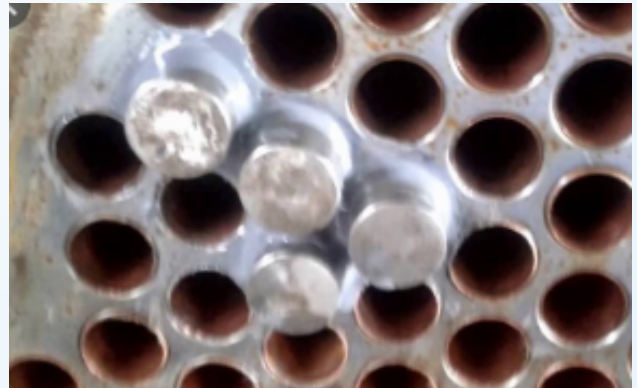
# Pluggade värmeväxlartuber

EPSC Learning Sheet December 2020



## Vad hände:

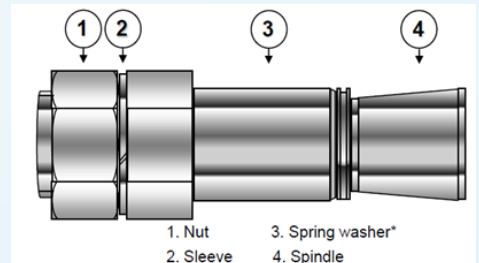
En tekniker kontrollerade en plugg i en värmeväxlartub medan uppvärmning pågick. Tryckstegring gjorde att pluggen lossnade med stor kraft och dödade teknikern.



Tapered plug



Hydraulic activated plug



Compression fit plug

## Aspekter:

- Värmeväxlartuber pluggas ofta om de läcker eller har förtunnats.
- Tuber som pluggas ska kapas för att hindra tryckuppbyggnad vid uppvärmning.
- Välj rätt plugg för aktuellt tryck och temperatur.
- Säkerställ att tubinfästningen är i god kondition och att pluggen är lämplig för aktuella medier och tubmaterial.
- Var försiktig med svetsning som kan orsaka sprickor i tubgaveln.
- Kontrollera pluggarnas täthet, och stå aldrig framför pluggar vid kontroll!

**Var försiktig vid pluggning av värmeväxlartuber!**