



INTRESSENTFÖRENINGEN  
FÖR PROCESSÄKERHET

## Kursinbjudan

IPS anordnar i samarbete med utförarna



## Fyra dagars (2+2) utbildning för föreståndare brandfarlig vara inom processindustri

**Plats:** COWI, Skärgårdsgatan 1, Göteborg

**Tid:** 18-19 oktober 2016 och  
29-30 november 2016

**Sista anmälningsdag är den 7 oktober. Antalet platser är begränsade till 15- 20 kursdeltagare. Kursen innehåller kvällspass med gemensamma middagar.**

### Kursen vänder sig till

Personer som ska verka som föreståndare för storskalig hantering av brandfarlig vara inom komplex verksamhet t.ex. processindustrin, raffinaderier etc.

### Förkunskaper

Deltagare bör i förväg ha deltagit i följande IPS-kurser:

- Introduktion till processsäkerhet
- Riskhantering och tolerabel risk
- Brand och explosion; vätska, gas

Alternativt krävs att man har tillägnat sig motsvarande kunskaper på annat sätt och då har följande erfarenhet:

- Ha kunskap om olika typer av vådahändelser förknippade med brandfarliga varor och hur de kan uppstå.

- Ha deltagit i riskbedömningar, kunna några av de vanligaste riskanalysmetoderna och känna till lagkraven.
- Ha kunskap om principerna för att bygga in säkerhet i processanläggningar och för att driva dem på ett säkert sätt.

## Kursens bakgrund

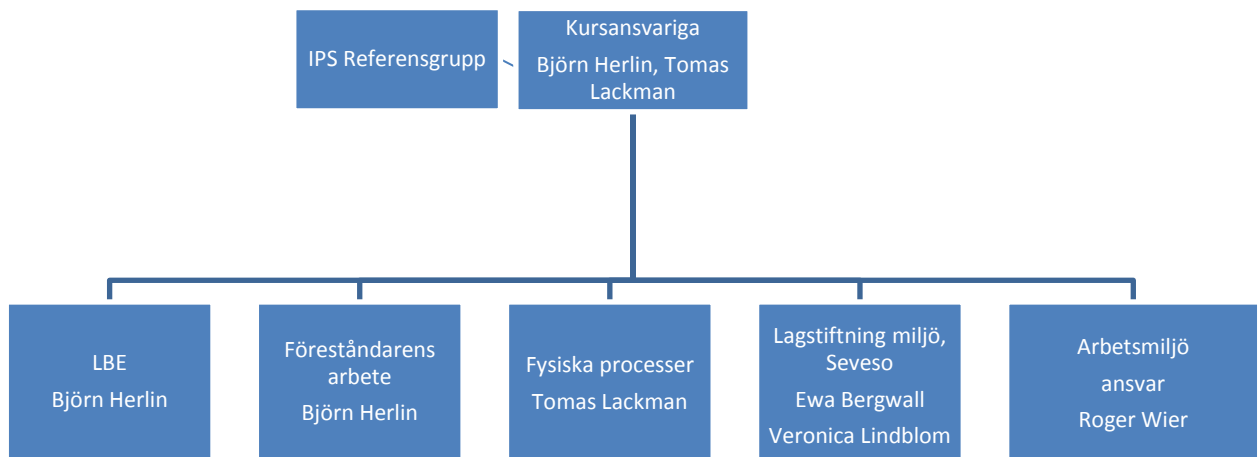
IPS, Intressentföreningen för Processsäkerhet, har identifierat ett behov av en särskild föreståndarutbildning för storskalig och komplex verksamhet med brandfarlig vara. Många av de utbildningar som erbjuds inom detta område har en inriktning främst mot mindre hantering och förvaring.

IPS har som förebild för denna utbildning utgått från motsvarande föreståndarutbildning, som bedrivits inom explosivvaruindustrin (FEX) i mer än 30 år med stor framgång. Inriktningen för denna kurs syftar därför till att höja kompetensen för föreståndare för brandfarlig vara i processindustrin och liknande verksamheter.

Målsättningen med denna utbildning är att bidra till att höja processindustrins kompetens inom området hantering av brandfarliga varor för att bättre kunna klara en säker hantering.

## Utbildningsorganisation och lärare

Utbildningen genomförs av COWI AB och ÅF gemensamt i samråd med IPS som fortlöpande kommer att utvärdera och förändra kursen vid behov.



I huvudsak har arbetet indelats i ovanstående expertområden. Områdena kommer i stor utsträckning att vara överlappande eftersom de ansvariga har arbetat och föreläst inom flera av områdena.

## Utbildningsmål

Utbildningen är avsedd att stärka de personer som verkar eller ska verka som föreståndare för brandfarlig vara inom processindustrin. Dessa personer ska efter genomgångar och övningar till stor del självständigt kunna utbilda i området inom sina egna organisationer. De ska dessutom kunna driva på inom företagets organisation ur perspektivet säker hantering av brandfarlig vara. De ska kunna utvärdera sin organisation från säkerhetssynpunkt och lämna förslag till förbättringar.

Denna målsättning ska kunna uppnås genom följande utbildnings och övningsinsatser:

- Föreståndarens unika roll i organisationen och orsaken till att en speciell föreståndare finns.
- Hur funktionen kan integreras i organisationen. Jämförelse görs med andra lagstiftningar.
- Genom övningsmoment ska färdighet nås hur man kan påverka olika beslutsfattare inom organisationen.
- Övningar ska också ge kunskap i hur man utöver att följa lagstiftningen också kan nå högre säkerhet med hjälp av olika hjälpmedel.

Utgående från diskussionerna om olika lagkrav ska deltagarna få en inblick och en djupare förståelse för det juridiska ansvaret i olika lagstiftningar.

Denna utbildning är unik och erfarenheterna från motsvarande utbildning inom explosivvaruindustrin har varit så goda att det numera är ett oskrivet krav att föreståndare skall ha genomgått utbildningen.

Ett viktigt syfte med utbildningen är också att stärka kontakterna mellan befattningshavare inom processindustrin och liknande verksamheter och ge utrymme för erfarenhetsutbyte. Inom säkerhetsområdet bör det aldrig finnas hemligheter utan alla måste samverka. För att stärka dessa målsättningar kommer kursen att möjliggöra diskussioner mellan deltagarna och innehåller kvällspass.

## Förberedelseuppgift

Som förberedelse för kursen ska kursdeltagarna ta fram underlag så att den egna lednings och föreståndarorganisationen kan presenteras. Kopplingen av föreståndarorganisationen och ledningsorganisationen ska framgå av presentationen.

# Kursplan - Delkurs 1

Dag 1	Innehåll	Föreläsare
<b>09:00-09:45</b> <b>Presentation av deltagare, uppgifter och ansvar</b>	Introduktion Info om upplägg av kursen och bakgrund. Presentation av deltagare och deras företag.	<b>BH</b>
<b>09:45-10:00</b> <b>Kaffe</b>	Kaffe, te	
<b>10:15- 12:00</b> <b>Arbetsmiljölagen och juridiskt ansvar</b>	Juridiskt ansvar under driftsfas på anläggningen. Utifrån föreståndaransvaret görs en djupare juridisk genomgång av föreståndaransvaret kopplat till LBE.	<b>RW</b>
<b>12:00-13:00</b> <b>Lunch</b>	Lunch	-
<b>13:00-14:00</b> <b>Delegering av arbetsmiljöansvar</b> <b>Grupparbete</b>	Delegering av arbetsmiljöansvar. Genomgång av arbetsmiljölagen. Hur arbetsmiljöansvaret är upplagt samt hur det bör kombineras med föreståndaransvaret. Utdelning av grupparbete om delegering av arbetsmiljöansvar.	<b>RW</b>
<b>14:00-14:15</b> <b>Kaffe</b>	Kaffe, te	
<b>14:15-15:30</b> <b>Koppling AML och LBE</b>	Syfte med de olika lagstiftningarna. Hur de olika lagstiftningarna går in i varandra och hur det juridiska sambandet ser ut.	<b>RW</b>
<b>15:30-17:00</b> <b>Föreståndarens uppgifter i företaget. Introduktion till grupparbete</b>	Anledningen till att kravet på föreståndare finns. Föreståndarens roll i organisationen. Föreståndaren är också ett unikt juridiskt begrepp. Föreståndarens ansvar och relation till VD Hur kompetenskravet definieras i IPS utredning.	<b>BH/OF</b>
<b>18:00-19:00</b> <b>Kursmiddag</b>	Gemensam middag	Deltagare och lärare
<b>19:00-20:30</b> <b>Övningspass</b> <b>Organisationen i företagen.</b>	Diskussion och gruppövning om ledningsstruktur inom deltagarnas egna företag, med förberedelseuppgiften som underlag. Presentation av organisation av det egna företaget. Fördelar och nackdelar med de olika alternativen.	Deltagare och lärare

BH	Björn Herlin	COWI AB
RW	Roger Wier	Morris Law
OF	Owe Fredholm	IPS

Dag 2	Innehåll	Föreläsare
<b>08:00-10:00</b> <b>Samordning mellan LBE och med LSO, Sevesodirektiv och Miljöbalk</b>	Syfte med de olika lagstiftningarna. Hur de olika lagstiftningarna går in i varandra och hur de påverkar de olika verksamheterna genom tillstånden.	<b>EB</b>
<b>10:00-10:15</b> <b>Kaffe</b>	Kaffe, te	
<b>10:15-12:00</b> <b>Lagen om brandfarlig och explosiv vara</b> <b>Tillstånd för hantering av brandfarlig vara</b> <b>Gränsdragningar ADR</b>	LBE och myndighetsföreskrifter med relevans för föreståndaren.  Nya tillståndsföreskriften.	<b>BH</b>
<b>12:00-13:00</b> <b>Lunch</b>	Lunch	
<b>13:00-14:00</b> <b>Hur ser verksamhetsutövaren ut</b>	Ansvarsfördelning verksamhetsutövare och företagsledning.	<b>BH/EB</b>
<b>Kaffe</b>	Kaffe intas lämpligen under grupparbetet	
<b>14:00-15:30</b> <b>Grupparbete</b> <b>Övningsuppgift föreståndare</b>	Grupparbete med diskussion om olika krav på föreståndaren.	<b>BH/EB</b>
<b>15:30- 17:00</b> <b>Brandfarlig gas</b> <b>Hetarbete</b> <b>Avslutning</b>	Grunder för att hantera brandfarlig gas Regler som gäller för hetarbete. Uppsummering och hemuppgift.	<b>BH</b>

BH	Björn Herlin	COWI AB
EB	Ewa Bergwall	COWI AB

## **Hemuppgift**

Hemuppgiften är att från en mindre komplex anläggning ta fram strategin för att få ett tillstånd.

Vilka myndigheter ska kontaktas för tillstånd?

Vilken strategi ska användas?

Vilka strategiska mål ska tas fram för att få ett tillstånd som passar företaget.

## Delkurs 2

Dag 1	Innehåll	Föreläsare
<b>08:00-10:00</b> <b>Egenskaper hos brandfarliga varor</b>	Grundläggande begrepp Flampunkt Explosionspunkt SADT	<b>BH</b>
<b>10:00-10:15</b> <b>Kaffe</b>	Kaffe, te	
<b>10:15- 11:30</b> <b>Redovisning av hemuppgifter</b>	Redovisning av hemuppgifterna i storgrupp. Lösningarna diskuteras.	<b>BH</b>
<b>11:30-12:30</b> <b>Lunch</b>	Lunch	-
<b>12:30- 13:15</b> <b>Förvaring av brandfarlig vara</b>	Allmänt om förvaring	<b>BH</b>
<b>13:15-14:30</b> <b>Förvaring av brandfarlig vara.</b> <i>Grupparbete</i>	Cisterner och rörledningar Diskussion och gruppövning om förvaring av brf. varor. Erfarenhetsutbyte	<b>BH</b>
<b>Kaffe</b>	Kaffe intas lämpligen under grupparbetet	
<b>14:30-16:00</b> <b>Kontakter med myndigheter</b>	Tillståndsmyndigheter och tillsynsmyndigheter. Tillståndsprocessen bör vara en dialog mellan myndighet och företag. Vad är det som myndigheterna förväntar sig	<b>VL</b> <b>BH</b>
<b>16:00-17:00</b> <b>Kontakter med myndigheter.</b> <i>Gruppövning.</i>	Diskussion och gruppövning om myndighetskontakter Gruppövning.	<b>VL</b> <b>BH</b>
<b>18:00-19:00</b> <b>Kursmiddag</b>	Matsalen	
<b>19:00-20:30</b> <b>Fri diskussion om kontakt med myndigheter</b>	Erfarenhetsåterföring från lärare och kursdeltagare	Deltagare och lärare

BH	Björn Herlin	COWI AB
VL	Veronica Lindblom	COWI AB

<b>Dag 2</b>	<b>Innehåll</b>	<b>Föreläsare</b>
<b>08:00-10:00</b> <b>ATEX direktiven</b>	Klassning enligt ATEX för vätskor, gas och damm	<b>TL, BH</b>
<b>10:00-10:15</b> <b>Kaffe</b>	Kaffe, te	
<b>10:15-11:00</b> <b>Dammexplosioner</b>	Dammexplosioner är oftast en glömd olycksrisk. Genomgång av explosioners dynamik	<b>TL</b>
<b>11:00-12:00</b> <b>Tändkällor</b>	Info om statisk elektricitet, risker och åtgärder.	<b>TL</b>
<b>12:00-13:00</b> <b>Lunch</b>	Lunch	-
<b>13:00-14:00</b> <b>Skydd mot brand och explosion</b>	Praktiska exempel	<b>TL</b>
<b>14:00-14:15</b> <b>Kaffe</b>	Kafferast	
<b>14:15-15:00</b> <b>Kursexamination</b>	Skriftligt prov på kursen	<b>BH</b>
<b>15:00-16:00 Säkerhetskulturen i företagen</b>	Betydelsen av och verktygen för en bra säkerhetskultur i företaget.	<b>TL</b>
<b>16:00 Avslutning</b>	Sammanfattning	<b>BH</b>

BH	Björn Herlin	COWI AB
TL	Tomas Lackman	ÅF



## Kostnad och anmälan till kurs samt kontaktuppgifter

Kursen anordnas i COWI:s utbildningslokaler Skärgårdsgatan 1 i Göteborg. Utbildningslokalerna ligger i Majorna i närheten av Stena Lines Tysklandsterminal. Parkering kan inte erbjudas men det finns relativt gott om avgiftsbelagd parkering i området.

Övernattning anordnas av deltagarna själva. Det finns ett antal hotell i närheten. Exempel på hotell som finns i närheten:

Hotell Kusten Kustgatan 10 tel. 031-367 19 00  
Spar Hotell Karl-Johansgatan 66-70 tel. 031-751 07 00, 031-752 03 10 (bokning)

### Anmälan:

Anmälan görs via epost till Annika Olsen [anoec@cowi.se](mailto:anoec@cowi.se). Vid anmälan anges namn och företag samt eventuella önskemål om kost. Sista anmälningsdag är den 7 oktober. *Därefter är anmälan bindande.*

### Kostnad:

Kursavgift (inkluderar fika, luncher och två middagar):

- 15.500 kr (exkl moms) för anställda i IPS medlemsföretag
- 17.500 kr (exkl moms) för övriga

Betalning görs senast 7 oktober till COWI (org.nr 556204-9501) på bankgiro 552-5852. Vid betalning anges följande:

- Namn/företag
- Kurstillfälle/datum

Vid önskemål om faktura, kontakta Annika Olsen via epost eller telefon 010-850 13 23.

### Förfrågningar om kursen kan ställas till:

Björn Herlin (praktiska frågor och kursinnehåll)

Telefon: 010-850 12 37

Mobil: 0762-139263

Epost: [bjhr@cowi.se](mailto:bjhr@cowi.se)

eller till

Owe Fredholm (kursinnehåll)

Telefon: 0705-938141

Epost: [owe@ips.se](mailto:owe@ips.se)